

PROGRAMA DE USOS: Salón-comedor, cocina, 3 dormitorios, 2 baños, aseo, lavadero, trastero y porche.

MEMORIA DE CALIDADES

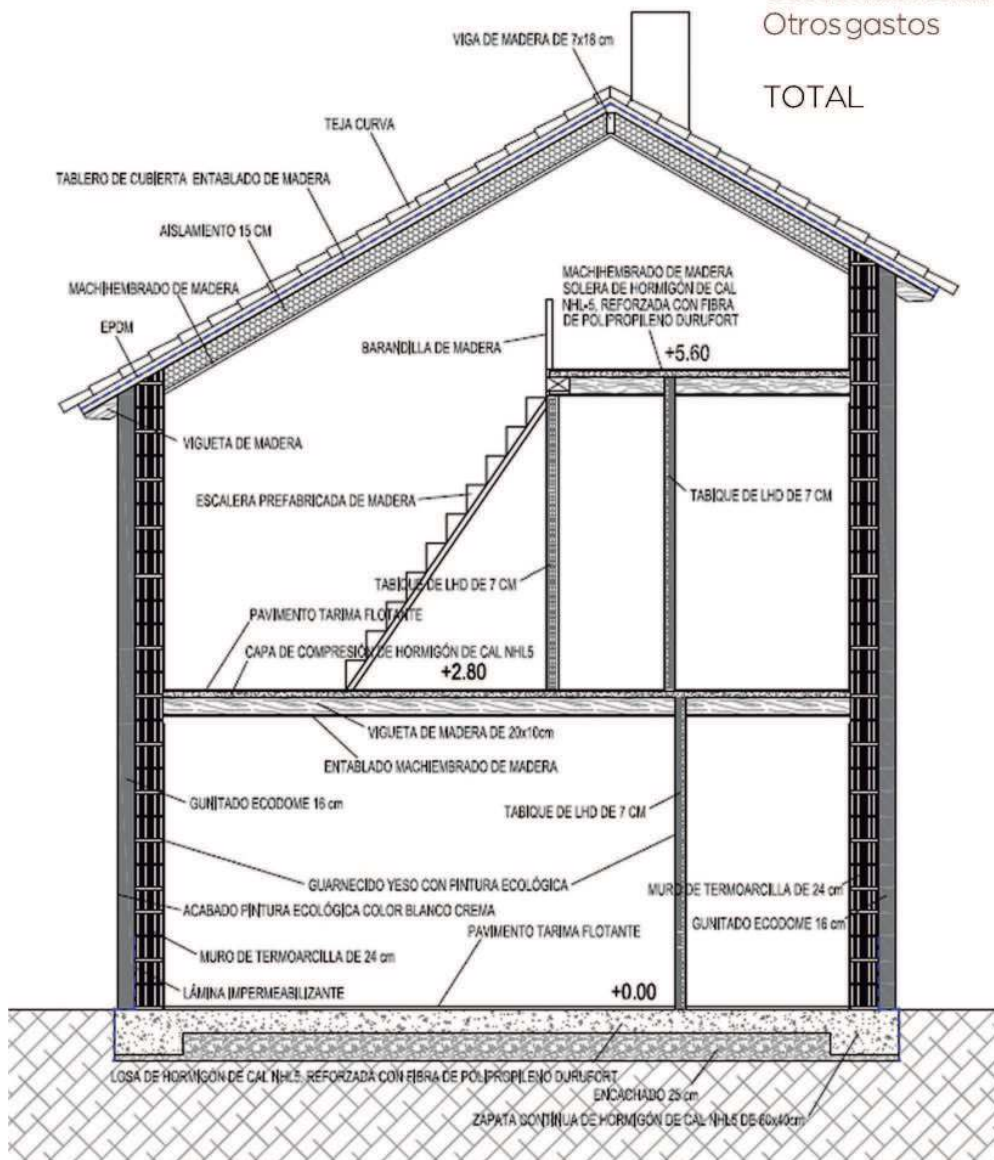
Cimentación y solera de hormigón de cal.
Muros de termoarcilla de 29cm
Tabiques de ladrillo hueco doble de 7cm
Estructura horizontal de madera
Revestimiento exterior de gunitado ECODOME
Puertas de madera
Pavimento de semigres
Pavimentos de tarima flotante
Suelo radiante
Estufa de pellets
Caldera de gas
Aislamiento de 15cm en cubierta
Cubierta de teja curva cerámica.

PRESUPUESTO DE CONSTRUCCIÓN

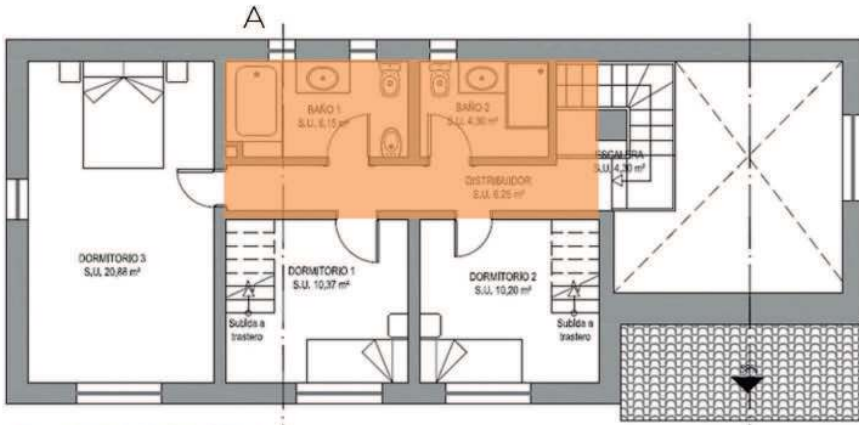
Movimiento de tierras	3.417€
Red horizontal de saneamiento	3.189,77€
Cimentaciones	9.797,16€
Albañilería	50.124,98€
Estructura horizontal	44.428,26€
Carpintería puertas	11.847,72€
Carpintería ventanas	18.227€
Instalaciones de fontanería y sanitarios	7.063,07€
Instalaciones eléctricas	6.379,54€
Instalación de gas y calefacción	34.176,13€
Revestimientos y acabados	29.619,31€
Control de calidad	797,44€
Seguridad y salud	911,36€
Gestión de residuos	.961,93€
Otros gastos	4.556,82€

TOTAL

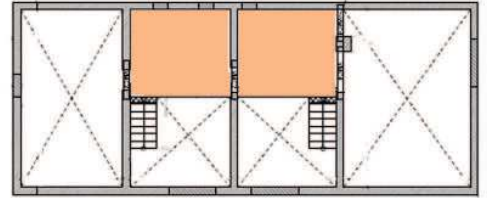
227.499,08€



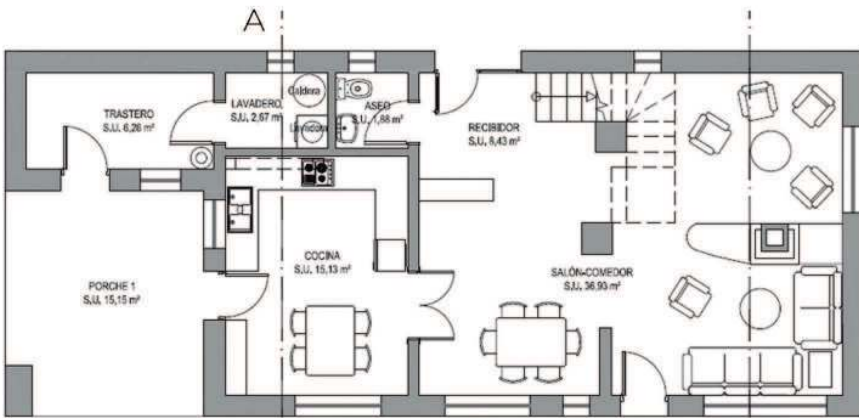
PROGRAMA DE USOS: Salón-comedor, cocina, 3 dormitorios, 2 baños, aseo, lavadero, trastero y porche.



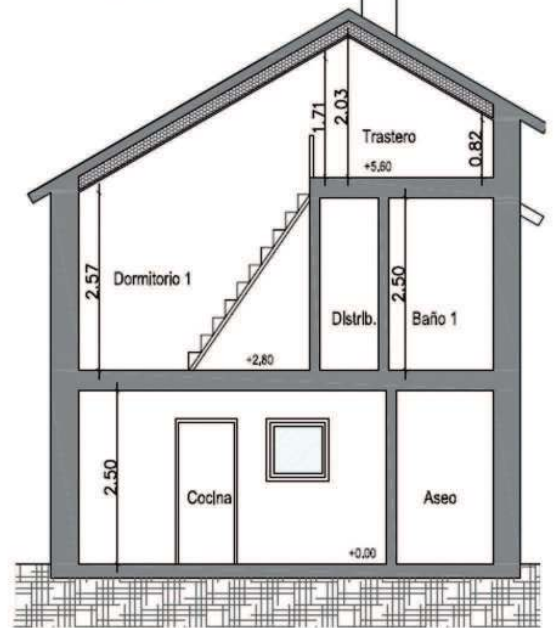
PLANTA PRIMERA



TRASTEROS



PLANTA BAJA



SECCIÓN A

